

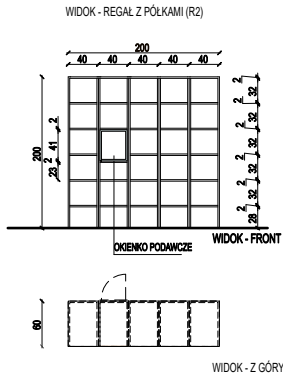
LEGENDA:

- B0 boazeria
kolor- bejcowana na bialo
lakierowana
- K1 Krzeslo z drewna gietego
kolor steam blue - 16szt. siedzisko drewniane, gladkie
- S1 Stolik okragly sr. 80cm
drewniany z drewna gietego, kolor light white - 4 szt.
- So1 Lawka drewniana - wg osobnego opracowania - 4 szt
Lawka 150x60x90 cm, inspirowana slubankami, ergonomicznie profilowane oparcie lawki,
material - jesion, kolorystyka - zgodna ze stylistyka lawy S2 i regalu na ksiazki, bejcowana na bialo
- S2 Lawa drewniana - wg osobnego opracowania.
lawka 150x80 cm, material - jesion, kolorystyka - zgodna
ze stylistyka lawki So1 i regalu na ksiazki, bejcowana na bialo
- L1 lada kasy wg rys szczegolowego, blat kamienny sztuczny, jasny, niejednolity,
oslona boazeria plyciowna,
Wymiary lady- dluzszy bok: szer. 690 cm, wys.90 cm, gl. 65 cm,
- krótszy bok: szer.247 cm, wys.90 cm, gl. 60 cm,
pod blatem (bok dluzszy polki niezamykane), (bok krótszy szafki zamykane z polkami)
braz szuflady o szer. 60 cm, wys 7.5 cm na prowadnicach - wg rys. szczegolowego
- L2 lada kasy wg rys szczegolowego, blat kamienny sztuczny, jasny, niejednolity,
oslona boazeria plyciowna,
z nadstawka przeszklna od wew. strony,
Wymiary lady - szer. 337 cm, wys. 90 cm + nadstawka, gl. 65 cm,
nadstawka - szer. 247 cm, wys. 15 cm,
polki niezamykane o szer.60cm i szuflady wys. 7.5cm na prowadnicach
uchwyty, mosiezne, polki laminowane - wg rys. szczegolowego
nadstawka w kolorze kredensow stylizowanych, blat kamienny jak na ladzie
- RR Regal rustykalny na ksiazki, wiszacy, 120x90x20 cm. Bejcowany na bialo,
material - jesion
- R Kredens stylizowany, wys. 2m
- wg rys. szczegolowego, komplet 3 kredensow stylizowanych
- R2 Regal przechowywalny, laminowany z polkami otwartymi, 200x60x200
- wg rys. szczegolowego
- Fo1 Fotel dla matki, wym. 74x98x103 cm - 1 szt.
- P1 Przewijak dla niemowlat drewniany z polkami, wym. 76x44x86 cm - 1 szt.
- W1 wieszak na ubrania scienney - 1 szt.
- W2 wieszak na ubrania stojacy z drewna gietego w kolorze light white - 1 szt.
- B1 biurko z kontenerem, 150x80cm - 2szt.
z profilowanymi waskimi krawedziami
pokryty folia PCV w kolorze dabo,
stopa chromowana-tloczona z blachy o gr. scianek 2mm
- K3 Fotel obrotowy na kolkach z mechanizmem synchronicznym, na podnosniku,
oparcie i siedzisko tapicerowane,
podstawa fotela piecioramienna z polerowanego aluminium - 2szt.
- SZ1 szafka zamykana 60x100cm, wys.90cm - 5szt.
- SZ2 szafa biurowa 60x100cm, wys. 180cm - 1szt.

- WYPOSAZENIE CZESCI GASTRONOMICZNEJ
B4.1.05, B4.1.02 Sklepik, kafejka, Kasa, szatnia, wypożyczalnia
- 1 Lada na szafkach (z przejściem podnoszonym) - 1szt.
- 2 Ekspres do kawy 2 stanowisk. ze zmiękcaczem DEP 8
660x465x520 - 1szt.
- 3 Kredens stylizowany, kredens duży - 1szt.
- 4 Kredens stylizowany, kredens mały - 1 szt.
- 5 Kasa fiskalna - 1 szt.

- B4.1.03 Zaplecze sklepiku
- 1 Regal magazynowy - regal z półkami - 1szt.

- B4.1.04 Zaplecze kafejki
- 1 Zmywarka podblatowa z wyparaczem,450x600x840 - 1szt.
- 2 Lodowka,600x600x1800, 0,8 kW/230 V - 1szt.
- 3 Kredens stylizowany, kredens mały - 1 szt.
- 4 Lada przyścienna na szafkach wraz z szafkami wiszącymi



UWAGI:
- PRZED ZAMOWIENIEM MATERIAŁÓW WYMIARY SPRAWDZIĆ NA BUDOWIE
- NA ETAPIE REALIZACJI WYKONCZONIĆ ELEMENTY WYKONCZENIOWE, TAKIE JAK: DOBÓR MATERIAŁÓW, SPOŚÓB WSPRĘCIACIA DREWNA,
KOLORYSTYKA, PROFILOWANIE ELEMENTÓW OZDOBNYCH ITP NALEŻY PRZEDSTAWIĆ DO UZGODNIENIA I AKCEPTACJI PRZEZ INWESTORA

- gniazdo 2xRJ45
- centrala systemu sygnalizacji pożaru
- multisensorowa czujka mont. na stropie
- ręczny ostrzegacz pożarowy
- certyfikowany zasilacz odbiorów pożarowych
- moduł monitorująco-sterujący
- moduł sterujący z wyjściem nadzorowanym
- szafa LPD2 15U 600X500

- centrala kontroli dostępu
- moduł kontroli dostępu z zasilaczem
- czujnik zbliżeniowy
- elektrozaczep
- kontaktron magnetyczny
- przycisk ewakuacyjny
- przycisk wyjścia

- centrala alarmowa
- expander 8 wejść
- klawiatura LCD
- czujka ruchu PIR

Projekt jest w rozumieniu ustawy o prawie autorskim i prawach pokrewnych
utworem architektoniczno-urbanistycznym i jest chroniony prawem autorskim.

	jednostka projektowania: "S.T. ARCHITEKCI" Sp. z o.o. ul. Gen. M. Langiewicza 18 (II piętro) 35-021 Rzeszów tel. 17 862 81 66, 500 050 022, 501 308 898		
temat / nazwa :	Budowa recepcji Parku Etnograficznego Muzeum Kultury Ludowej w Kolbuszowej wraz z niezbędną infrastrukturą, na części działek nr ewid.: 1269, 1270, 420/6 przy ul. Wolskiej w Kolbuszowej		
inwestor:	imię i nazwisko / nazwa inwestora: Muzeum Kultury Ludowej w Kolbuszowej adres: ul. Kościuszki 6, 36-100 Kolbuszowa		
adres inwestycji:	adres: ul. Wolska 33, 36-100 Kolbuszowa jednostka ewidencyjna: Kolbuszowa obręb ewidencyjny: 0001 Kolbuszowa; 0003 Domatków numery działek ewidencyjnych: 1269, 1270, 420/6		
identyfikator działki:	180602_4.0001.1269, 180602_4.0001.1270, 180602_5.0003.420/6		
faza:	PWN	data: 12.2023 r.	
nazwa rysunku: RECEPCJA WYPOSAŻENIE MEBLOWE - PARTER		skala: 1:100	nr rys: AW-17
		numer projektu: STA-MKL.RCP-2023	
imię i nazwisko:	nr uprawnień :	data:	podpis:
projektant: specjalność ARCHITEKTONICZNA			
mgr inż. arch. Maciej TRYBUS	A-122/01	12.2023	
współpraca:			
mgr inż. arch. Magdalena MAZURKIEWICZ	-	12.2023	